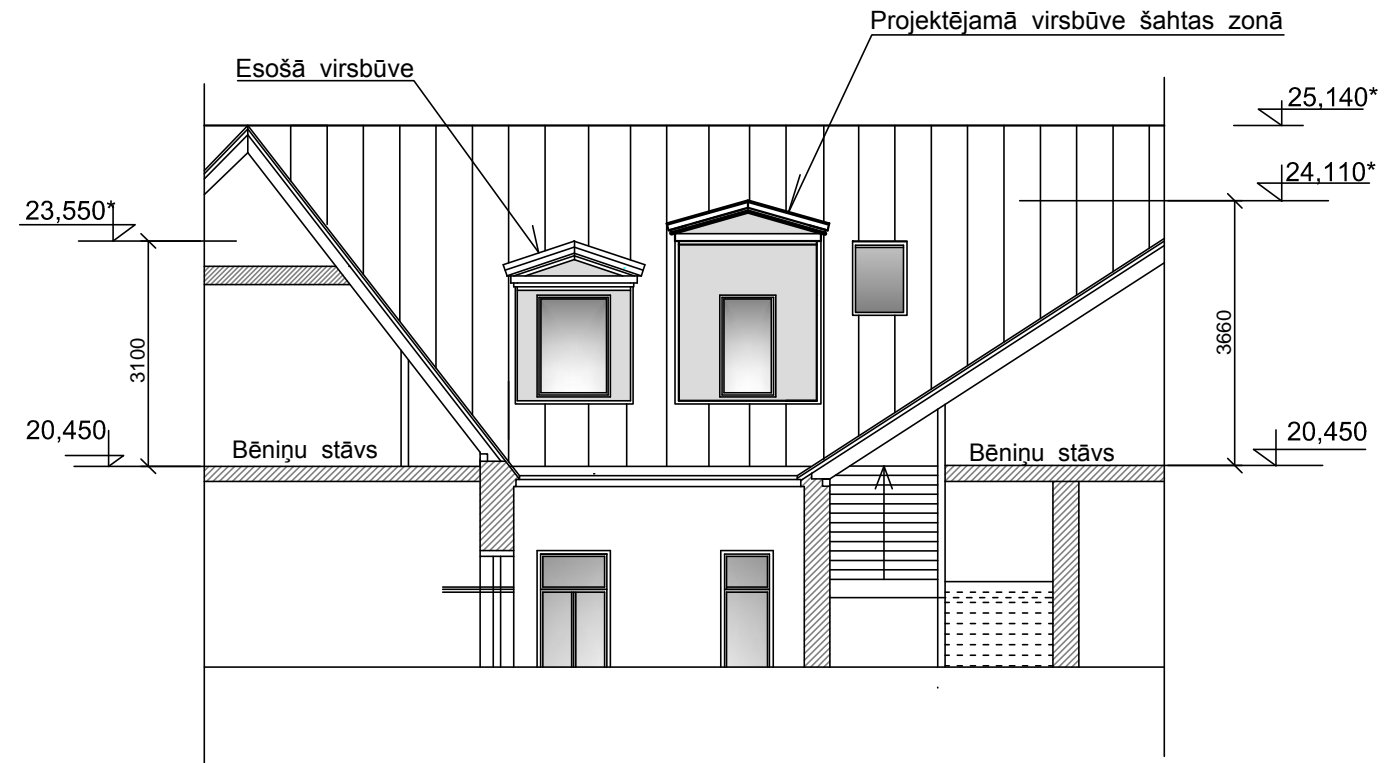


**Esošās jumta virsbūves fasāde
(vizualizācija)**



Jumta virsbūves fasāde



Piezīmes

1. Lifta novietošanas plānu stāvos sk. I.I. AR-2, AR-3.
2. Šahtas griezumus sk. I.I. AR-4, AR-5.
3. Par relatīvo atz. 0,00 pieņemts 1. stāva tīras grīdas līmenis lifta durvju priekšā.
4. Sakarā ar lifta pieturas ierīkošanu bēniņu stāvā paredzēta jumta virsbūves pārbūve un veidojas jaunas virsbūves kora atzīmes izmaiņas.
5. Atzīmes ar zīmi (*) precizēt uz vietas pēc darbu veikšanas beigām.
6. Esošās koka spāres pārbūvejamās šahtas zonā atbalstīt ārpus šahtas, nostiprināt un apgriezt šahtas zonā.
7. Šahtas virsbūvi virs jumta veidot analogiski blakus esošai virsbūvei, izmantojot koka karkasu un apšuvumu no koka dēļiem

BŪVINŽENIERE JEVGENIJA PAKALNIĀ Sertifikāts Nr.20-4132 Stīmu iela 45-6, Rīga, LV-1084, t. 29 775 284				Objekts Pasažieru lifta šahtas pārbūve ēkā Kr. Barona 4, Rīgā			
Amats	Uzvārds	Paraksts	Datums	Pasūtītājs Latvijas Dabas muzejs Reģ.Nr. 90000027926, K. Barona 4, Rīga, LV-1050			
Pr. vad.	J.Pakalniņa			Pasūtījuma Nr. 16-05-535/1,0		Mērogs 1:100	Stadija BP
Arhitekts	Kl.Asberga			Rasējums Jumta virsbūves fasāde. Esošās jumta virsbūves fasāde (vizualizācija)		Marka un Nr.	Lapu sk.
Projektēja	J.Pakalniņa					AR-6	
Arh.reģ.Nr.							

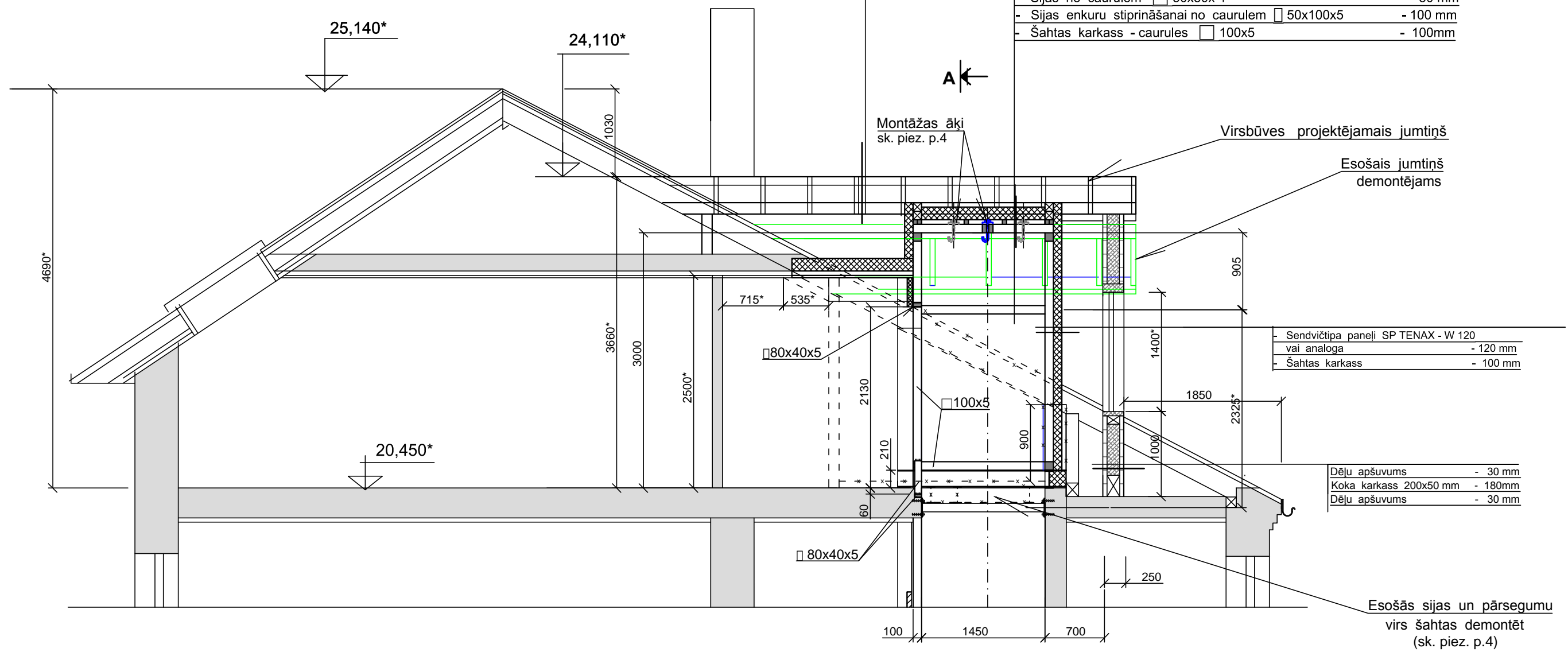
1
AR-

- Jumta metāla loksnes	-
- Retināts antiseptēto dēļu klājs	- 25 mm
- Antiseptētas koka spāres 40 x100 (h)	- 100 mm

- Sendvičtipa paneli TENAX TR 150 MW	- 150 mm
- Sijas no caurulēm □ 50x50x 4	- 50 mm
- Sijas enkuru stiprināšanai no caurulem □ 50x100x5	- 100 mm
- Šahtas karkass - caurules □ 100x5	- 100mm

- Sendvičtipa paneli SP TENAX - W 120	- 120 mm
vai analoga	- 120 mm
- Šahtas karkass	- 100 mm

Dēļu apšuvums	- 30 mm
Koka karkass 200x50 mm	- 180mm
Dēļu apšuvums	- 30 mm

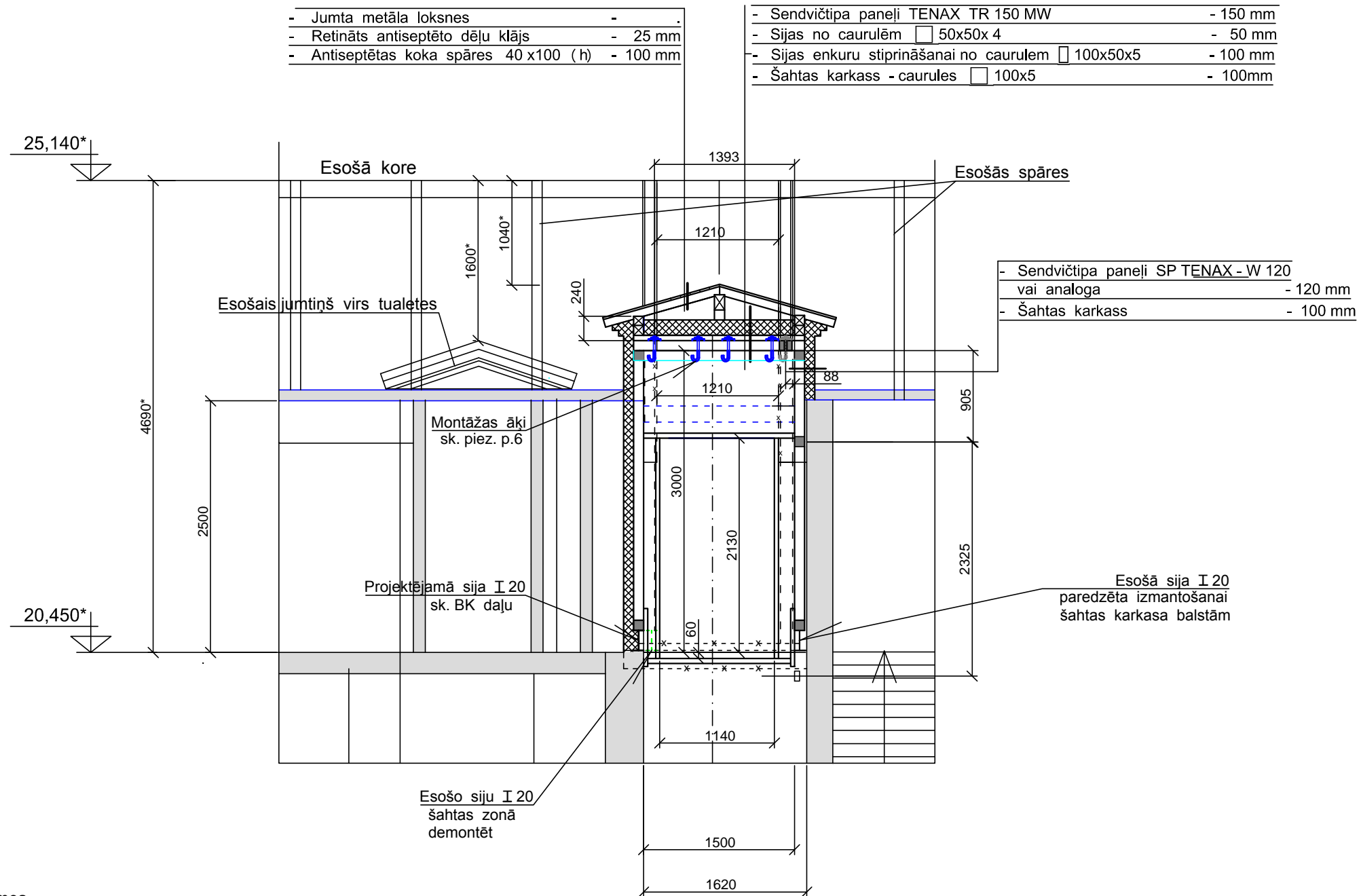


Piezīmes

1. Šahtas novietojumu stāvu plānā sk. I.I. AR-2, AR-3.
2. Sakarā ar lifta ierīkošanu bēniņu stāvā paredzēta jumta pārbūve lifta šahtas zonā.
3. Esošās koka spāres nepieciešams atbalstīt ārpus šahtas, nostripināt un apgriezt šahtas zonā.
4. Esošās sijas I 18 un betona pārsegumu virs esošās šahtas demontēt, kā arī demontēt kļieģeļu sienu esošās šahtas aizmugurē bēniņu stāvā.
5. Šahtas sienas bēniņu stāvā veidot metāla karkasā no □ 100x5 mm, kurus balstīt uz metāla sijām I 20, izmantojot esošo siju pretsvara pusē un uzmontēt sijas I 20 šahtas aizmugurē un šahtas labajā pusē no ieejas.
6. Durvju sliekšņu un priekšējo sienu veidot no □ 80x40x5, kurus stiprināt pie šahtas karkasa, izmantojot □ 80x40x5 elementus (sk. mezglu).
7. Āķu stiprināšanai izmantot □ 100x50x5 mm (sk. BK daļu - "Šahtas pārseguma plānu")
8. Būvejojot šahtas virsbūvi virs jumta, priekšējo sienu ārpus šahtas veidot analogiski blakus esošai virsbūvei, izmantojot koka karkasu, apšūtu ar koka dēļiem un metāla loksņēm.

BŪVINŽENIERE JEVGENIJA PAKALNIŅA				Objekts		Pasažieru lifta šahtas pārbūve ēkā Kr. Barona 4, Rīgā	
Sertifikāts Nr.20-4132				Pasūtītājs		Latvijas Dabas muzejs	
Stirņu iela 45-6, Rīga, LV-1084, t. 29 775 284				Reģ.Nr. 90000027926, K. Barona 4, Rīga, LV-1050			
Amats	Uzvārds	Paraksts	Datums	Pasūtījuma Nr.		Mērogs	Stadija
Pr. vad.	J.Pakalniņa			16-05-535/1,0		1:50	BP
Arhitekts	Kl.Asberga			Rasējums		Marka un Nr.	Lapu sk.
Projektēja	J.Pakalniņa			Mezglis "1"		AR-7	
Arh.reģ.Nr.							

Griezums A-A

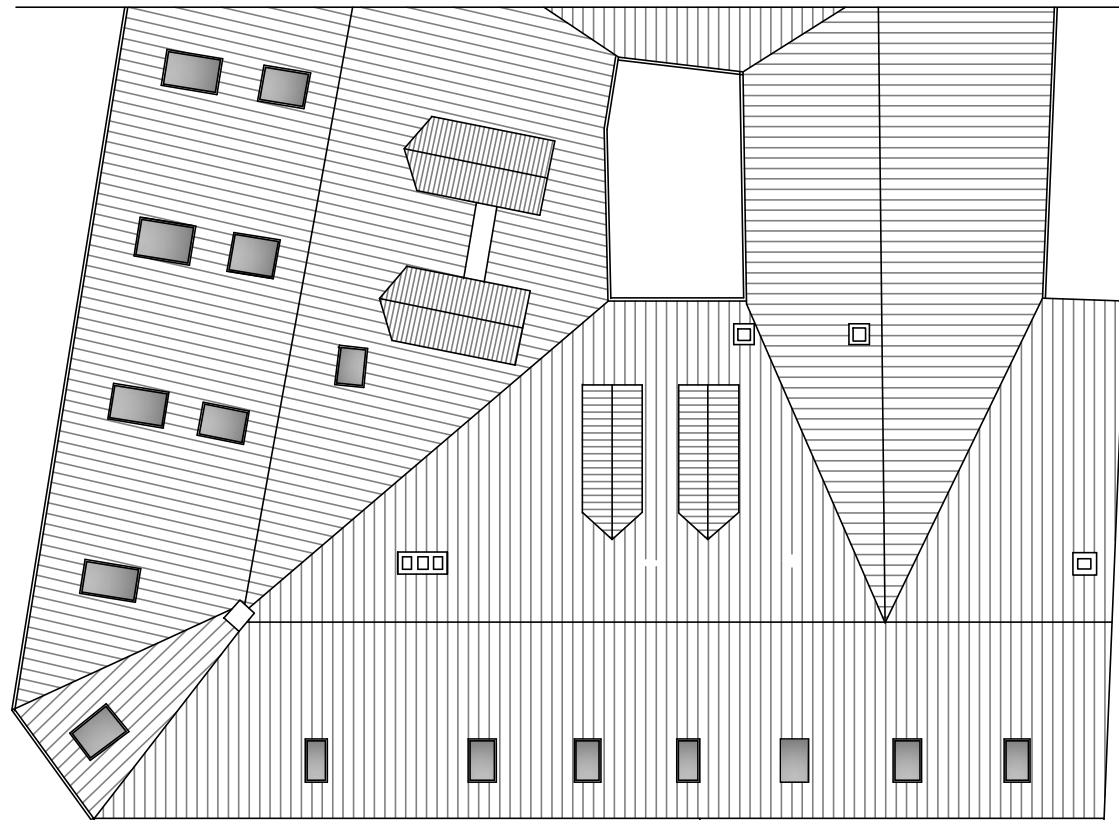


Piezīmes

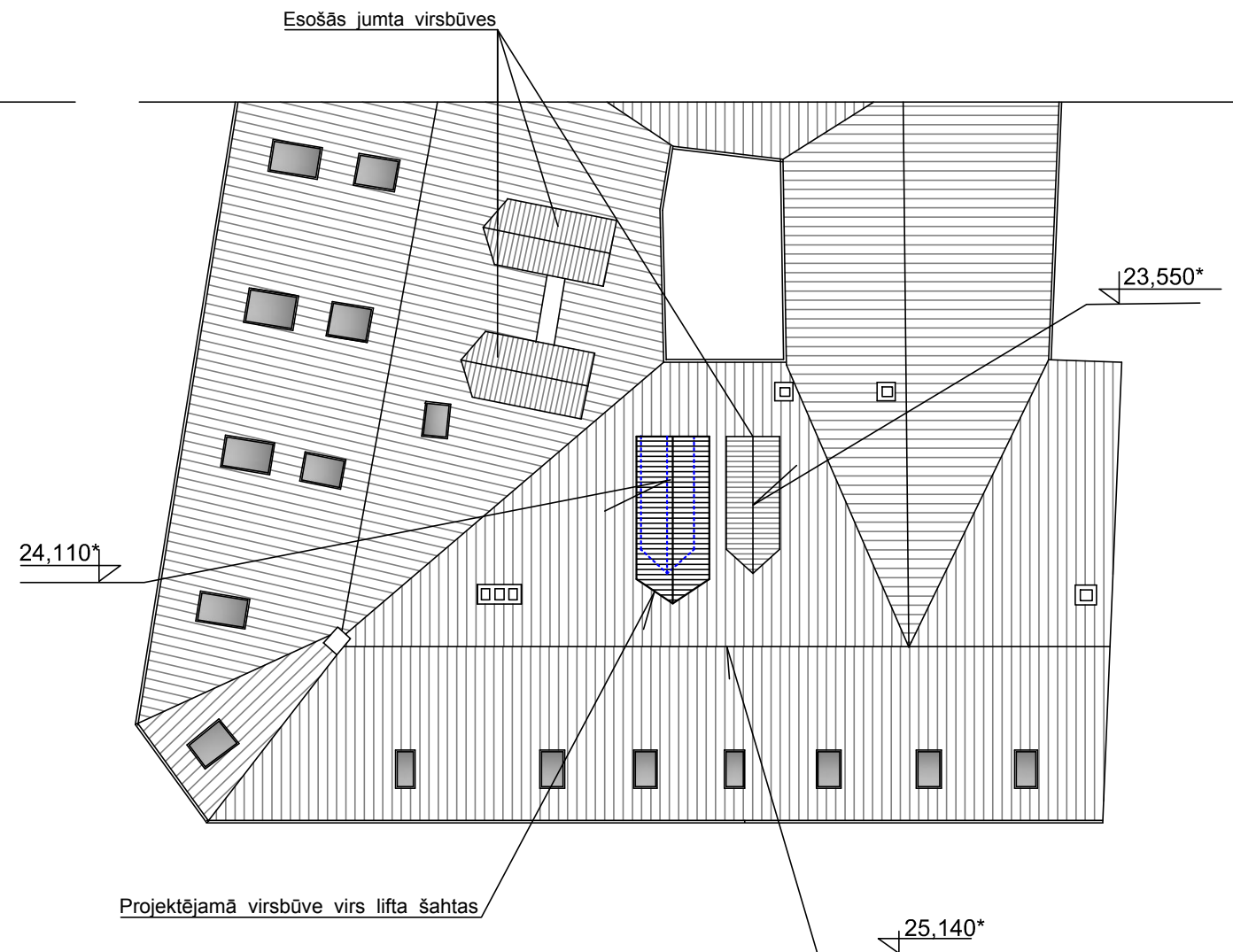
- Šahtas novietojumu stāvu plānā sk. I.I. AR-2, AR-3.
- Par relatīvo atz. $\pm 0,00$ pieņemts 1. stāva tīras grīdas līmenis lifta durvju priekšā.
- Esošās sijas I 18 un betona pārsegumu virs esošās šahtas demontēt, kā arī demontēt ķieģeļu sienu esošās šahtas aizmugurē bēniņu stāvā.
- Šahtas sienas bēniņu stāvā veidot metāla karkasā no □ 100x5 mm, kurus balstīt uz metāla sijām I 20, izmantojot esošo siju pretsvara pusē un uzmontēt sijas I 20 šahtas aizmugurē un šahtas labajā pusē no ieejas. Siju plānu sk. BK daļu.
- Durvju sliekšņu un priekšējo sienu veidot no □ 80x40x5, kurus stiprināt pie šahtas karkasa, izmantojot □ 80x40x5 elementus (sk. mezglu).
- Āķu stiprināšanai izmantot □ 100x50x5 mm (sk. BK daļu - "Šahtas pārseguma plānu")

BŪVINŽENIERE JEVGENIJA PAKALNIŅA Sertifikāts Nr.20-4132 Stīru iela 45-6, Rīga, LV-1084, t. 29 775 284				Objekts Pasažieru lifta šahtas pārbūve ēkā Kr. Barona 4, Rīgā	
Amats	Uzvārds	Paraksts	Datums	Pasūtītājs Latvijas Dabas muzejs Reģ.Nr. 90000027926, K. Barona 4, Rīga, LV-1050	
Pr. vad.	J.Pakalniņa			Pasūtītāja Nr. 16-05-535/1,0	Mērogs 1:50
Arhitekts	Kl.Asberga				Stadija BP
Projektēja	J.Pakalniņa			Rasējums Griezums A-A	Marka un Nr. AR-8
Arh.reģ.Nr.					Lapu sk.

Esošā jumta plāna fragments



Virsbūves jumta plāns lifta šahtas zonā



Piezīmes

1. Lifta novietošanas plānu stāvos sk. I.I. AR-2, AR-3.
2. Šahtas griezumus sk. I.I. AR-4, AR-5.
3. Par relatīvo atz. 0,00 pieņemts 1. stāva tīras grīdas līmenis lifta durvju priekšā.
4. Sakarā ar lifta pieturas ierīkošanu bēniņu stāvā paredzēta jumta virsbūves pārbūve un veidojas jaunas virsbūves kora atzīmes izmaiņas.
5. Atzīmes ar zīmi (*) precizēt uz vietas pēc darbu veikšanas beigām.

BŪVINŽENIERE JEVGENIJA PAKALNIŅA Sertifikāts Nr.20-4132 Stirņu iela 45-6, Rīga, LV-1084, t. 29 775 284				Objekts Pasažieru lifta šahtas pārbūve ēkā Kr. Barona 4, Rīgā			
Amats	Uzvārds	Paraksts	Datums	Pasūtītājs Latvijas Dabas muzejs Reģ.Nr. 90000027926, K. Barona 4, Rīga, LV-1050			
Pr. vad.	J.Pakalniņa			Pasūtītāja Nr. 16-05-535/1,0			Mērogs 1:200
Arhitekts	Kl.Asberga			Rasējums Virsbūves jumta plāns lifta šahtas zonā			Stadija BP
Projektēja	J.Pakalniņa						Marka un Nr. AR-9
Arh.reģ.Nr.							Lapu sk.

