

OTRĀ ATLASES ANKETA „MEŽS”

1. Savieno īpaši aizsargājamo dabas teritoriju ar tai raksturīgajiem mežiem! Atzīmē kartē, kur atrodas šīs īpaši aizsargājamās dabas teritorijas?

1. Moricsala

A 30-50 m augsta Baltijas ledus ezera senkrasta krauja, kas noaugusi ar sugām izcili bagātu dabisku platlapju mežu

2. Slīteres nacionālais parks

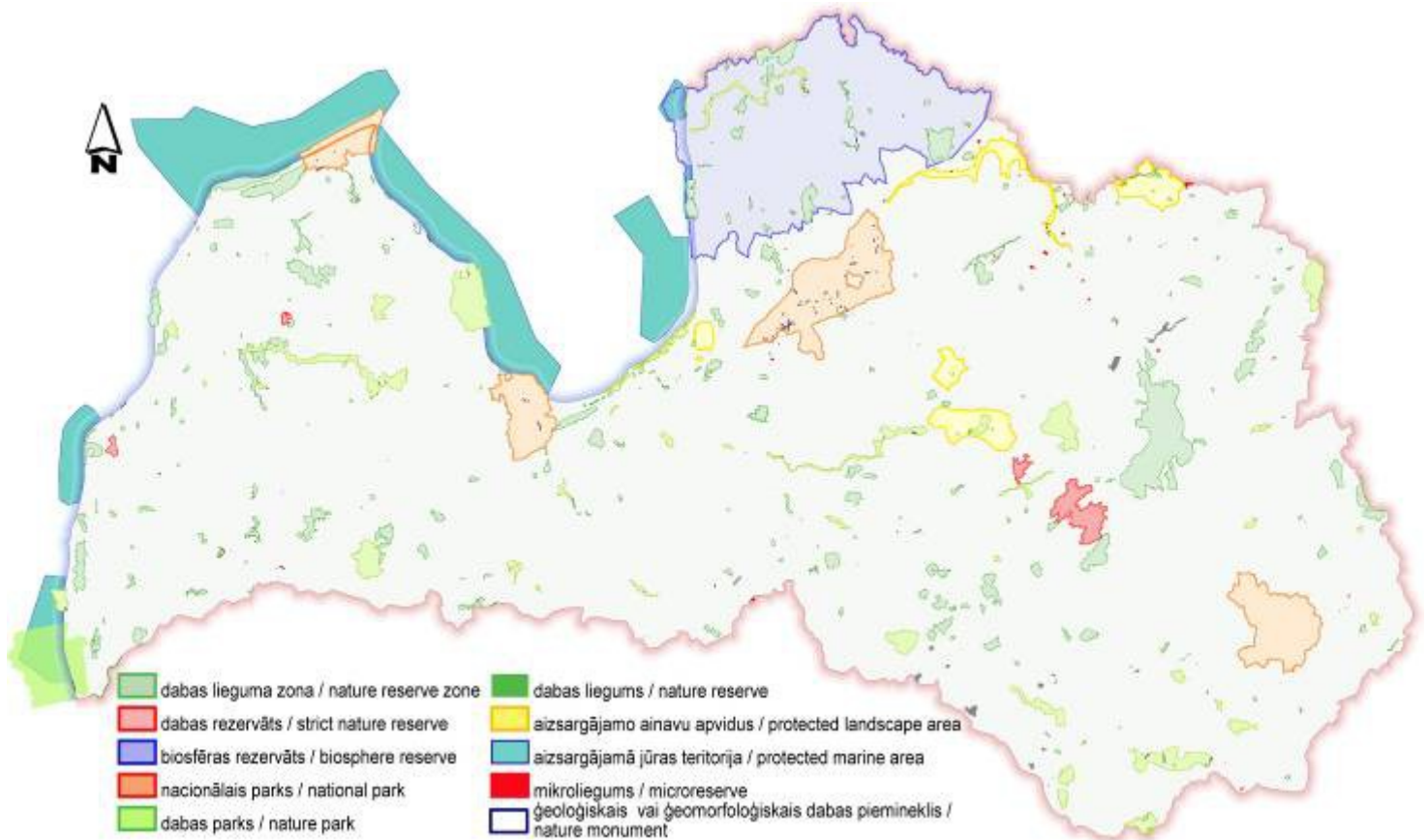
B Savdabīga, reti sastopama pirmatnējā meža ainava

3. Katlešu meži

C Lielās platībās pāraugušas, vecas priežu audzes, kas sasniedz 230 gadu vecumu

4. Dabas parks „Piejūra”

D Izcili purvainie meži, kas uzskatāmi par etaloniem Latvijas ziemeļaustrumu daļā



2. Cik procentus no Latvijas teritorijas klāj meži?

10%

20%

50%

80%

90%

3. Kurā no attēliem redzams dabisks mežs? Uzraksti 3 lietas, pēc kurām no var noteikt!



1. _____
2. _____
3. _____

4. Ar kuru no darbarīkiem var noteikt koka vecumu?



A Zāģis



B Preslera svārpsts

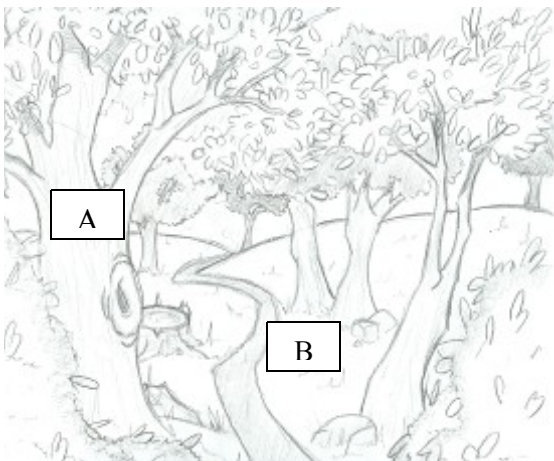


C Rutnera tipa batometrs

5. Apvelc augus, kas neaug mežā!

Laksis, ārstniecības lakacis, apaļlapu ziemciete, parastā māllēpe, dobais cīrulītis, bezdelīgactiņa, zilā vizbulīte, gaiļbikšīte, platlapu pulkstenīte, pavasara dedestiņa, jaunā gundega, čemuru palēks, baltais vizbulis, pamīšlapu pakrēslīte, grīņu sārtene.

6. Kur aug šīs sūnas? Pieraksti attiecīgo burtu A-uz koka, B- uz zemes pie katras sūnas



Parastā straussūna



Spožā stāvaine



Gludā nekera



Šrēbera rūšaine

7. Kādā kokā vislabprātāk dzīvo šie kukaiņi?

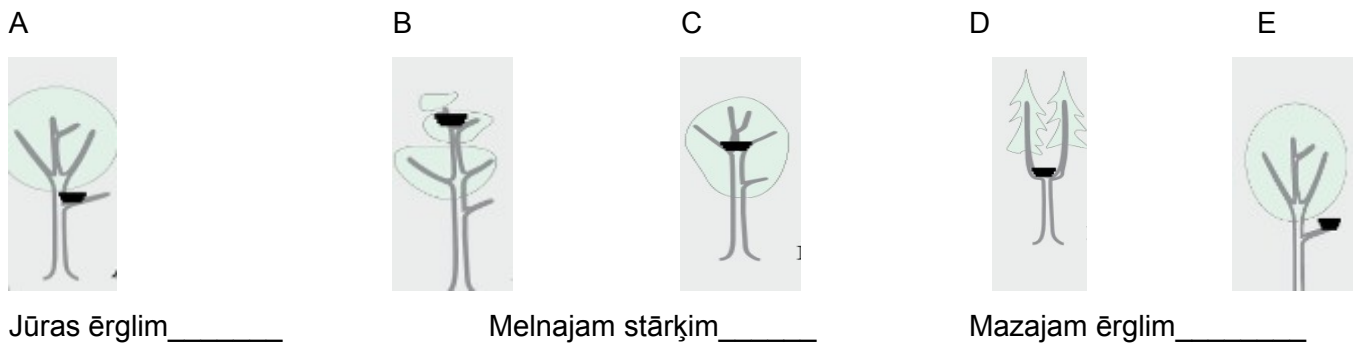
Lapukoku praulgrauzis _____, Sarkanais plakanis _____,

Liels asmalis _____, Liels dižkoksngrauzis _____

8. Kā sauc šos mežos dzīvojošos tauriņus? Tiem ir interesanti nosaukumi (priežu pūcīte, egļu mūķene, gāršas lācītis). Apvelc, kuri no šiem ir nopietni mežu kaitēkļi?



9. Kam pieder šīs ligzdas? Vienam putnam var būt vairākas.



10. Kādus vistveidīgos putnus ziemā var sastapt mežā? Kā sauc tos putnus, kas visu ziemu paliek Latvijā un prom nelido?

Vistveidīgie putni: _____

Tos sauc par: _____

11. Kam pieder šīs pēdas?



12. Sarindo šīs sēnes secībā pēc laika, kurā tās būs atrodamas mežā, sākot ar pavasari. Pieraksti klāt atbilstošo ciparu no 1 līdz 3.

Austrijas agrene _____ Ziemas celmene _____ Priežu baravika _____

Atbilžu iesūtīšanas termiņš no 16. decembra līdz 13. janvārim

Ziņas par dalībnieku:

Vārds, Uzvārds _____
 Skola, klase _____
 E-pasts _____
 Adrese _____
 Telefons _____