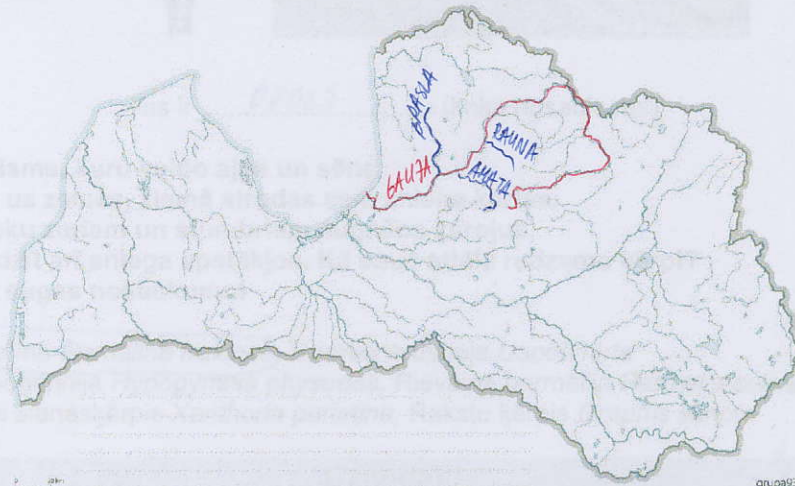


Otrās spēles atlasē jautājumi „ZIEMA”

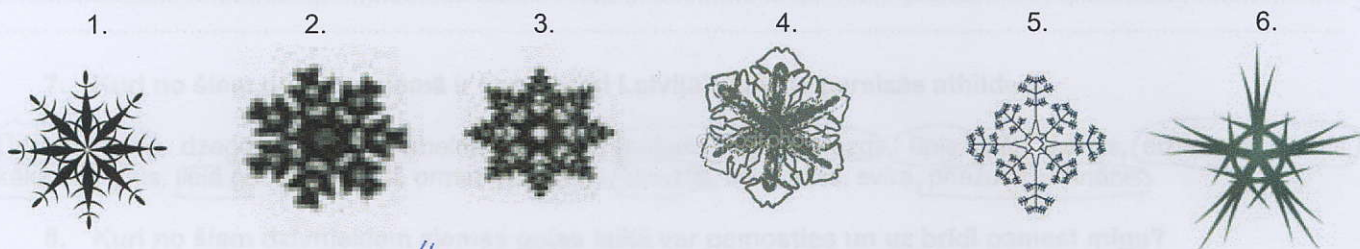
Latvijas karte

1. Vai esi redzējis leduskritumus? Tie veidojas ziemā, kad sasilst ūdens, kas tek pāri klinšu atsegumiem un gravu stāvajām nogāzēm. Skaistākos leduskritumus iespējams novērot ziemas beigās, kad tam ir bijies pietiekami daudz laika izveidoties gana lieliem. Atzīmē kartē upes, kuru krastos iespējams vērot vienus no skaistākajiem leduskritumiem – Gauju un pietekas Braslu, Amatu un Raunu.



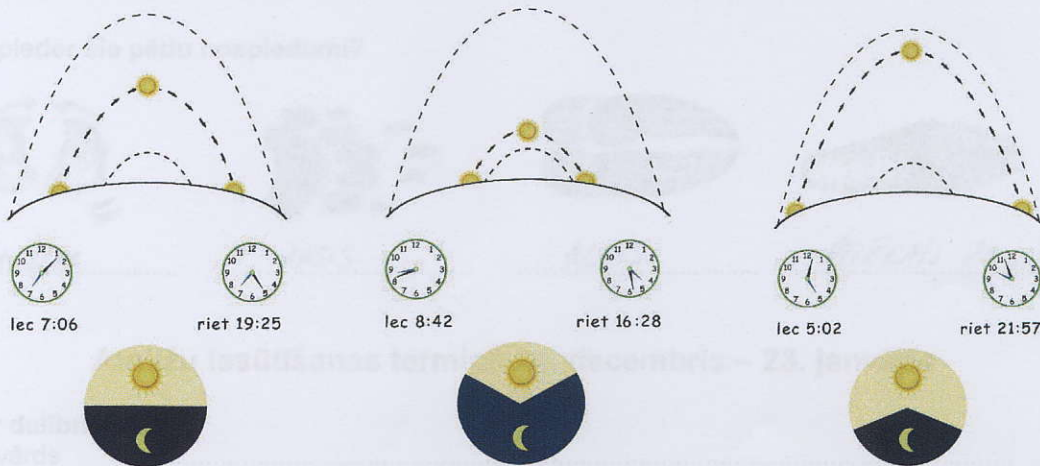
Dabas apstākļi

2. Ziemā ir sniegpārslīņu laiks, kas ir sasaluši ūdens kristāliņi. Vai zini, cik sniegpārslīņai ir stariņu? Attēlos redzamas vairākas mākslinieku zīmētas sniegpārslīņas. Kura no tām varētu būt īsta?



.....⁴..... (attēla numurs) attēlā ir atainota īsta sniegpārslīņa

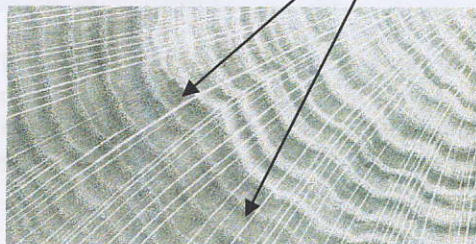
3. Dotajos attēlos ir redzams saules „ceļš” un dienas un nakts garums dažādos gada mēnešos. Kurā attēlā ir parādīts ziemas mēnesis? Vai vari pateikt arī tieši kāds mēnesis?



.....²..... (attēla numurs) attēlā ir atainots ziemas mēnesis JANVĀRIS (mēneša nosaukums)

Augi un sēnes

4. Ziemā kokus nevar atšķirt pēc lapām – toties miza, koksne un pumpuri var palīdzēt! Kuram koka koksne un pumpuri redzami attēlos? Šis ir varens lapu koks, tā koksne ir ļoti cieta un tai vienīgajai griezumā ir redzamas ne tikai gadskārtas, bet arī gaiši radiāli „stari”. Savukārt pumpuri zaru galos ir nevis pa vienam, bet pa vairākiem kopā.



Tas ir OSOLS (koka nosaukums)

5. **Ķērpis ir organisms, kuru veido aļģe un sēne.**
Ķērpji, kas aug uz zemes, ziemā atrodas zem sniega kārtas.
Savukārt, uz koku zariem un stumbriem augošos ķērpjus, ir vieglāk ieraudzīt arī sniega apstākļos. Kā sauc attēlā redzamo ķērpi? Apvelc pareizo sugas nosaukumu!



Krūmu ķērpji – Ošu ramalīna *Ramalina fraxinea*, Īsmatainā usneja *Usnea hirta*
 Lapu ķērpji – Pūslīšu hipogimnija *Hypogymnia physodes*, Rievainā parmēlija *Parmelia sulcata*
 Krevu ķērpji – Dzeltenais sienaskērpis *Xanthoria parietina*, Rakstu ķērpis *Graphis scripta*

Dzīvnieki

6. Lielākā daļa kukaiņu ziemā ir neaktīvi un dabā iespējams novērot vien dažas sugas, piemēram, sniega mušas. Tomēr ir vairākas kukaiņu sugas, kas ir pielāgojušās dzīvot kopā ar cilvēkiem un ir sastopamas arī ziemas laikā. Nosauc šos kukaiņu!

..... DREBĀJU VODĒS, PRUSAKI, MILTU MELNULI, FARADONĶU DRĀS, KIRKĀJI, ZVĪNĒNĒS U.C.

7. Kuri no šiem putniem ziemā ir sastopami Latvijā? Apvelc pareizās atbildes!

Ūdensstrazds, dzeguze, zīdaste, melnais stārķis, melnais meža strazds, ūpis, bišu dzenis, dižraibais dzenis, kākaulis, ķīķis, īlā gaura, paipala, ormanītis, laucis, krauklis, lietuvainis, svīre, priežu krustknābis.

8. Kuri no šiem dzīvniekiem ziemas guļas laikā var pamosties un uz brīdi pamest migu?

- a. Lācis
- b. Mazais susuris
- c. Jenotsuns
- d. Ezis
- e. Āpsis

9. Kam pieder šie pēdu nospiedumi?



..... MEŽA CĪKA



..... ĀPSIS



..... ALNIS



..... PEČEKĀIS ZAKĀIS

Atbilžu iesūtīšanas termiņš 28. decembris – 23. janvāris

Ziņas par dalībnieku:

Vārds, uzvārds

Skola, klase

E – pasts

Telefons