



DECEMBRA JAUNUMI 2015

IZSTĀDES



2015. gada 4.novembris – 2016. gada 1. maijam*

Meža cūkai veltīta fotoizstāde „Meža cūka – īsta cūka!”

Zooloģijas ekspozīcijā 3. stāvā

Gada dzīvnieka 2015 – meža cūkas – gada izskaņā Latvijas Dabas muzejā tika atklāta fotoizstāde „Meža cūka – īsta cūka!”, kas tapusi sadarbībā ar dabas žurnālu „Loodusesōber” („Dabas draugs”) un dabas datu informācijas vietni Looduskalender (Dabas kalendārs) Igaunijā, Rīgas domi un Latvijas Valsts mežzinātnes institūtu „Silava”.

Izstāde papildināta ar izglītojošu informāciju par meža cūkām un jaunākajām ziņām par Āfrikas cūku mēra izplatību Latvijā.



2015. gada 2.decembris – 2016. gada 13. martam*

Cilvēkam ir skelets... Zirgam ir skelets! Bet vai zināji, ka arī jūraszvaigznei un sūklim ir skelets? Jaunā izstāde "Skat - logā skelets!" veidota, lai ļautu labāk izprast dzīvnieku valsts pārstāvju skeletu daudzveidību un to nozīmi dzīvo organismu dzīvē. Izstādē apskatāmi Dabas muzeja krājumā esošie dzīvnieku ārējie un iekšējie skeleti, kā arī iespējams noskaidrot, kā skeletu uzbūve saistīta ar dzīvnieku dzīvesveidu un vidi, kurā tie dzīvo.

Izstāde apskatāma Latvijas Dabas muzeja darba laikā no 2015.gada 2.decembra.

*** Izstādes norises laiks var mainīties! Informāciju lūdzam precizēt pa tālr. 67356024 vai 67356025**



DECEMBRA JAUNUMI 2015

PASĀKUMI

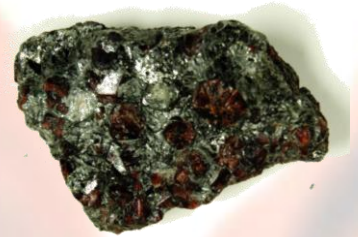
Krājuma sestdienas

Katra mēneša **otrajā sestdienā** kādā no muzeja ekspozīcijām speciālisti apmeklētājiem piedāvā aplūkot priekšmetus no muzeja krājuma, kas ikdienā plašākai publikai nav pieejami.

Krājuma demonstrēšana notiek plkst. 12:00 un 13:30.

12. decembrī – „Granāti”, „Jūras iemītnieku pārakmeņojumi”

Dalība ar muzeja ieejas biļeti.



No 19. decembra līdz 3. janvārim, skolēnu ziemas brīvdienās, uzdevumu trasīte „Ziemas vēstules”

Dalība ar muzeja ieejas biļeti.

Labdarības pasākumi „Brīnumainā zemūdens pasaule”

Svētku priekšvakarā Latvijas Dabas muzejs sadarbībā ar Dabas muzeja atbalsta biedrību ir sarūpējis ikgadējo notikumu internātskolu, bērnu namu, krīzes centru audzēkņiem – šoreiz iespēju iepazīt „Brīnumaino zemūdens pasauli”. Kopā ar lieliskajiem pasākuma atbalstītājiem – Rīgas Domes Izglītības, kultūras un sporta departamentu, *National Geographic*, žurnāliem *Zīlīti*, *Ezi* un *Floras* maiznīcu – aicinām kopā pētīt, salīdzināt, mācīties, izbaudīt un brīnīties!

Pasākumu norises laiks no **8. līdz 20. decembrim**

katru dienu, arī pirmdienās, otrdienās un sestdienās, svētdienās plkst. 10.00; 12.00 un 14.00,

Dalība ir jāpiesaka iepriekš pa tālruni 67356039, 67356051.



PROZA BĒRNIEM UN TIEM, KAS VĒL AUG

Pirmais pasākums prozai veltītajā nedēļas nogalē būs radīts jaunākajiem lasītājiem. “Proza bērniem un tiem, kas vēl aug” sestdien, **5. decembrī, plkst. 11.00** vienkopus pulcēs tos autorus, kuri raksta jaunākā skolas vecuma bērniem un tiem, kas vēl joprojām jūt sevī bērnu. Latvijas Dabas muzeja Interaktīvo nodarbību telpā mazos klausītājus priecēs rakstnieki Māra Zālīte, Inese Zandere, Inese Paklone, Māris Rungulis un Ieva Samauska.

Literāro pēcpusdienu bērniem un viņu vecākiem vadīs Latvijas Dabas muzeja pedagoģe Eleonora Zuimača, kas aizraujošā veidā bērnus ievadīs arī dabas stāstu pasaulē.

Ieeja pasākumā - bez maksas.

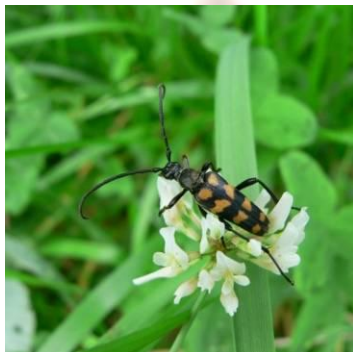


prozas
lasījumi
2015



DECEMBRA JAUNUMI 2015

KONKURSI



Konkurss „Cielavas gudrības” 5. un 6. klašu skolēniem, kura mērķis ir veicināt skolēnu interesi par dabaszinātnēm (bioloģiju un ģeogrāfiju).

Konkursa pirmā atlasē spēle „Kukaiņi” notiks Latvijas Dabas muzejā sestdien, 5. decembrī, plkst. 12.00. Spēles dalībnieku vārdus, uzvārdus meklē <http://www.dabasmuzejs.gov.lv/cielavas-gudribas>
Konkursu atbalsta:



ZVAIGZNE ABC



Lauku Ceļotājs
www.celotajs.lv



Jāņa sēta

NODARBĪBAS

Izziņas istaba – ekspozīcija „Par Zemi, Sauli un mums”

„Par Zemi, Sauli un mums” ir vienīgā šāda tipa ekspozīcija Latvijā, kurā speciālistu vadībā, izmantojot dažādus palīglīdzekļus, spēlējot spēles un veicot uzdevumus, var izziņāt Latvijas un pasaules dabas daudzveidību un likumsakarības. Piedāvājam izpētīt zemeslodi, augus un dzīvniekus dažādās dabas zonās, kā arī iepazīt tautas, kas mīt plašajā pasaulē.

Ģimenēm ar bērniem vecumā no 5 līdz 12 gadiem ekspozīcijā iespējams pieteikties uz nodarbībām latviešu un krievu valodā.



Nodarbības notiek katrā mēneša 1., 2., un 3. sestdienā (5.12., 12.12., 19.12.) plkst. 11.00 - 15.00. Ieeja ar muzeja biļetēm + nodarbības biļete ģimenei – 2,85 €

!Nodarbībām aicinām pieteikties iepriekš pa tālr.: 67356051 vai 67356039.



DECEMBRA JAUNUMI 2015

PLĀNO MUZEJA APMEKLĒJUMU

Bilešu cenas pastāvīgo ekspozīciju apmeklējumam:

Pieaugušajiem – 2,13 €

Pensionāriem*, studentiem* – 1,14 €

Skolēniem – 0,71 €

Bērniem (līdz 6 g.v.) – bez maksas

**uzrādot apliecību*

Bezmaksas pastāvīgo ekspozīciju apmeklējums muzeja darba dienās pēdējā pusstundā pirms muzeja slēgšanas un ceturtdienās no plkst. 17.00 līdz 19.00!

Ekskursijas

Piedāvājam pārskata un tematiskās ekskursijas par dažādām dabaszinātņu un vēstures tēmām latviešu, krievu un angļu valodā. Individuālās un grupu ekskursijas muzejā jāpiesaka iepriekš, zvanot pa tālr. 67356051 vai rakstot uz e-pastu ekskursijas@ldm.gov.lv.

Audiogids

Muzeja pastāvīgās ekspozīcijas aicinām iepazīt, izmantojot audiogidu, kas pieejams latviešu, krievu un angļu valodā.

Audiogids latviešu valodā – 2,85 €

Audiogids krievu valodā – 5,69 €

Audiogids angļu valodā – 5,69 €

AKCIJAS

Grāmatnīcas „Jānis Roze” Pircēju kartes īpašnieki saņem 20% atlaidi muzeja pastāvīgo ekspozīciju apmeklējumam un 15% atlaidi komercizstāžu apmeklējumam.

MUZEJA DARBA LAIKS

Pirmdienās	<i>slēgts</i>
Otrdienās	<i>slēgts</i>
Trešdienās	10.00 – 17.00
Ceturtdienās	10.00 – 19.00
Piektdienās	10.00 – 17.00
Sestdienās	11.00 – 17.00
Svētdienās	11.00 – 17.00

www.dabasmuzejs.gov.lv